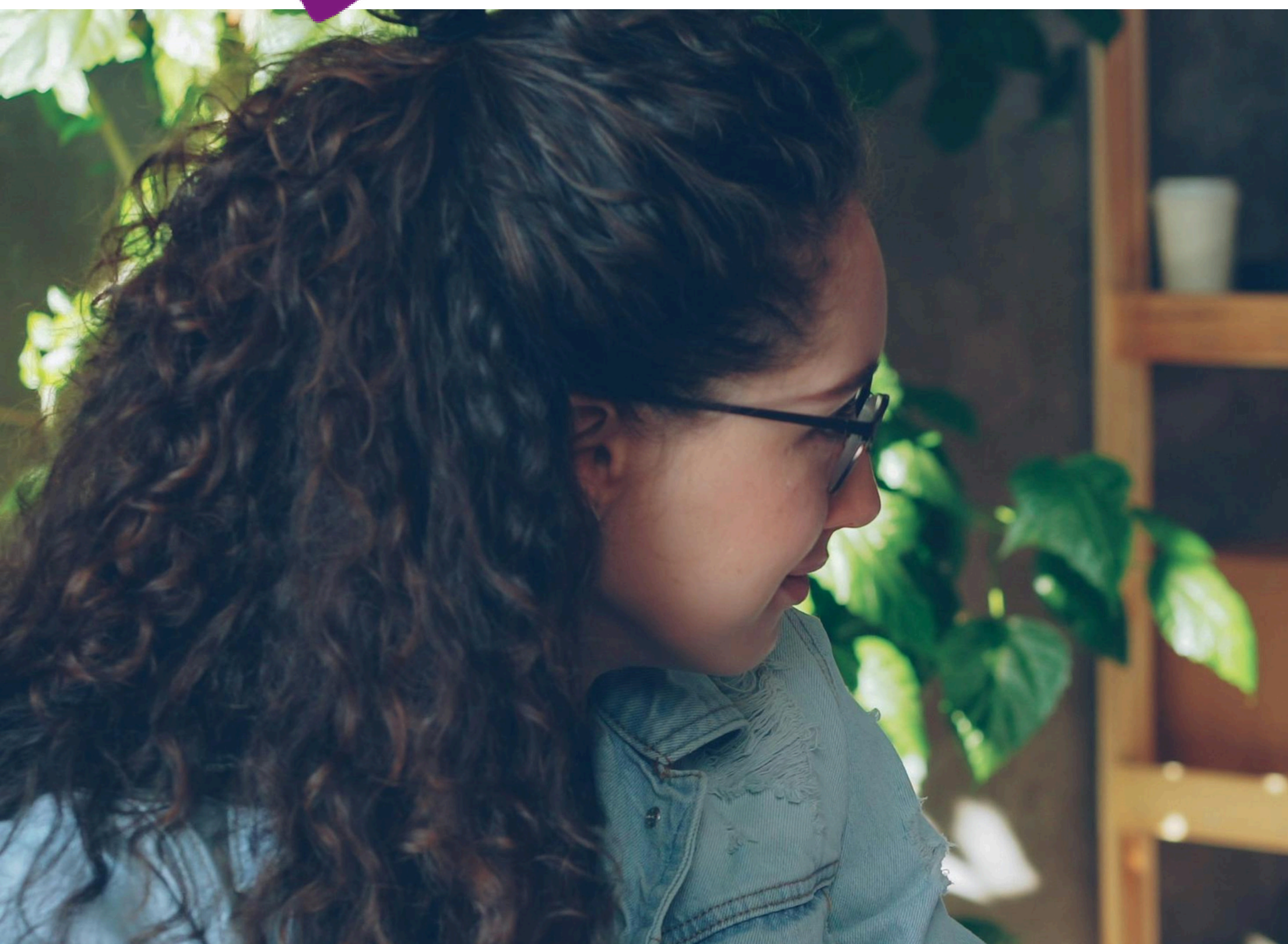


CLIMB PROJECT

Ενημέρωση για το CLIMB: η έρευνα προχωρά και αρχίζει ο σχεδιασμός του προγράμματος εκπαίδευσης

Ενημερωτικό Δελτίο ν. 2



Γειά σας!

Τέσσερις μήνες μετά την έναρξη του προγράμματος, το CLIMB εμβαθύνει στην πρώτη του φάση: η έρευνα και η συλλογή στοιχείων αποτελούν τα θεμέλια που θα καθοδηγήσουν τα επόμενα βήματα και τα αποτελέσματα του προγράμματος.

Η ΟΜΑΔΑ ΕΡΓΟΥ ΤΟΥ CLIMB

Πρόοδος της έρευνας: Πού βρισκόμαστε σήμερα

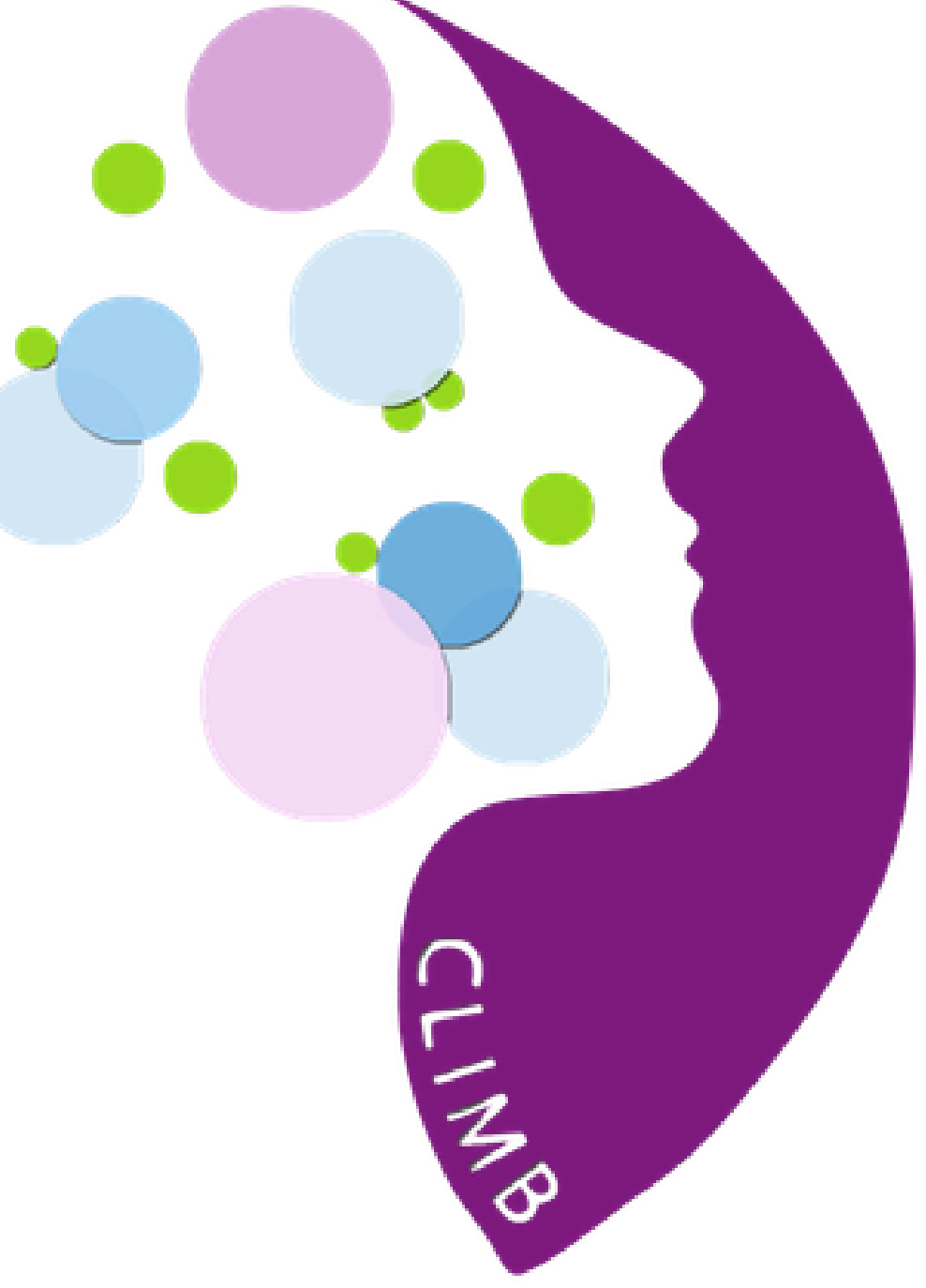
Κατά τη διάρκεια αυτών των μηνών, οι εταίροι εργάστηκαν για τη συλλογή και την οργάνωση των στοιχείων: χαρτογράφησαν σχετικές πηγές και πρακτικές, συνεργάστηκαν με τοπικούς φορείς και προετοίμασαν τη ροή εργασιών της έρευνας, με στόχο να καταγράψουν τις πραγματικές ανάγκες και τα εμπόδια. Στόχος είναι να μετατραπούν αυτά τα στοιχεία σε πρακτικές οδηγίες: τι βοηθά τις γυναίκες να ιδρύσουν και να αναπτύξουν επιχειρήσεις σε αγροτικές και απομακρυσμένες περιοχές, ποια εμπόδια είναι τα πιο συχνά και ποιοι μηχανισμοί στήριξης αποδεικνύονται πιο αποτελεσματικοί.



Χρηματοδοτείται από την Ευρωπαϊκή Ένωση. Ωστόσο, οι απόψεις που εκφράζονται είναι αποκλειστικά των συγγραφέων και δεν αντανακλούν απαραίτητα τις απόψεις της Ευρωπαϊκής Ένωσης ή του Εθνικού Οργανισμού Erasmus+ – INDIRE. Ούτε η Ευρωπαϊκή Ένωση ούτε ο φορέας χρηματοδότησης μπορούν να θεωρηθούν υπεύθυνοι για αυτές.



Co-funded by
the European Union



CLIMB PROJECT

Ενημερωτικό Δελτίο ν. 2

Αναδυόμενα θέματα: Εμπόδια και ευκαιρίες

Ενώ η ανάλυση βρίσκεται σε εξέλιξη, τα πρώτα συμπεράσματα αναδεικνύουν επαναλαμβανόμενα θέματα τα οποία διερευνούμε περαιτέρω, όπως η πρόσβαση σε υπηρεσίες και δίκτυα, η εμπιστοσύνη και η τοπική υποστήριξη, οι επιχειρηματικές και ψηφιακές δεξιότητες, οι περιορισμοί στην ισορροπία μεταξύ επαγγελματικής και προσωπικής ζωής, καθώς και οι ευκαιρίες που συνδέονται με τις τοπικές αλυσίδες αξίας, τον υπεύθυνο τουρισμό, τις υπηρεσίες εγγύτητας και την κοινωνική καινοτομία. Αυτά τα συμπεράσματα θα καθορίσουν τη δομή και τις προτεραιότητες της φάσης κατάρτισης.



Έναρξη της φάσης εκπαίδευσης: Τι προετοιμάζουμε

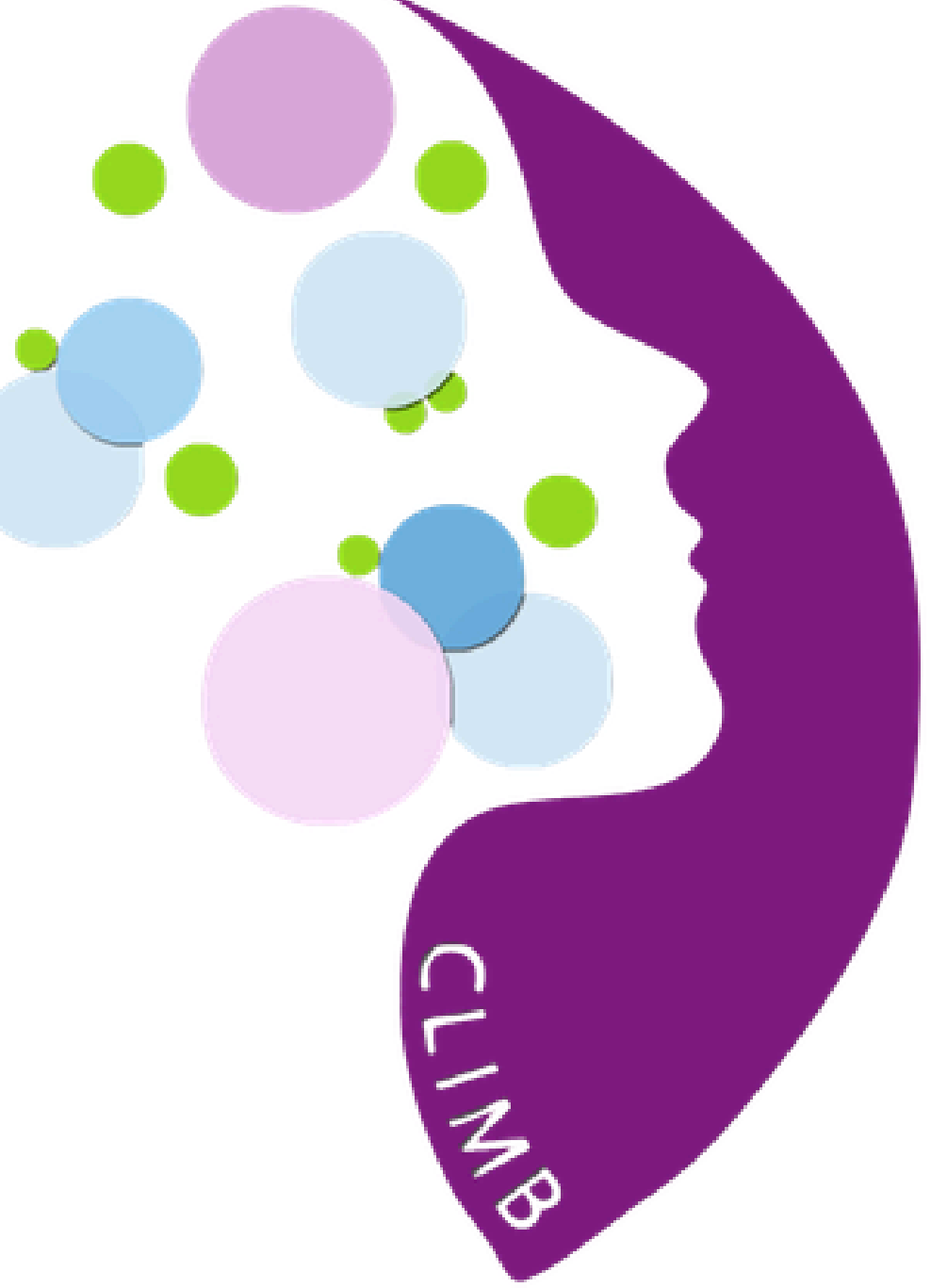
Με βάση το ερευνητικό έργο, το έργο ξεκινά τώρα τη συνολική επισκόπηση και τον από κοινού σχεδιασμό εκπαιδευτικών ενοτήτων για γυναίκες που επιθυμούν να γίνουν επιχειρηματίες σε αγροτικές και απομακρυσμένες περιοχές. Στόχος είναι η ανάπτυξη πόρων που θα είναι πρακτικοί, προσβάσιμοι και θα μπορούν να δοκιμαστούν μέσω πιλοτικών εφαρμογών.

Παράλληλα, η ψηφιακή πτυχή του έργου συνεχίζει να αναπτύσσεται: ο Ψηφιακός Κόμβος Μάθησης θα φιλοξενήσει τις εκπαιδευτικές ενότητες και θα υποστηρίξει λειτουργίες κοινότητας (ανταλλαγή μεταξύ συνεργατών, δικτύωση και καθοδήγηση), συμβάλλοντας στη διασφάλιση της συνέχειας και της εξέλιξης των αποτελεσμάτων.

Χρηματοδοτείται από την Ευρωπαϊκή Ένωση. Ωστόσο, οι απόψεις που εκφράζονται είναι αποκλειστικά των συγγραφέων και δεν αντανακλούν απαραίτητα τις απόψεις της Ευρωπαϊκής Ένωσης ή του Εθνικού Οργανισμού Erasmus+ – INDIRE. Ούτε η Ευρωπαϊκή Ένωση ούτε ο φορέας χρηματοδότησης μπορούν να θεωρηθούν υπεύθυνοι για αυτές.



Co-funded by
the European Union



CLIMB PROJECT

Ενημερωτικό Δελτίο v. 2

Τι ακολουθεί

Στην επόμενη περίοδο θα σας ενημερώσουμε σχετικά με:

1. την πρόοδο σχετικά με την πρώτη έκθεση ανάλυσης,
2. τη δομή και το αντικείμενο των εκπαιδευτικών ενοτήτων, καθώς και
3. τα επόμενα ορόσημα της πλατφόρμας και των δραστηριοτήτων συμμετοχής.
4. την 2η διακρατική συνάντηση του έργου στη Θεσσαλονίκη

Μείνετε συντονισμένοι:

Για να λαμβάνετε μελλοντικές ενημερώσεις και πληροφορίες για ευκαιρίες που σχετίζονται με το CLIMB, εγγραφείτε ή επικοινωνήστε μαζί μας εδώ

